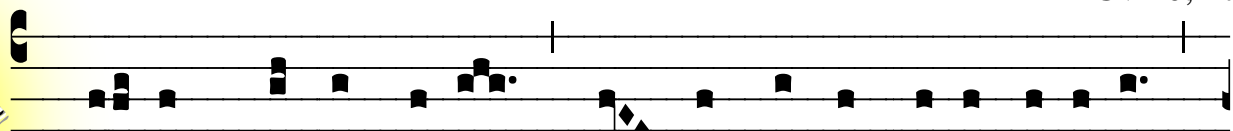


Mitte manum Tuam

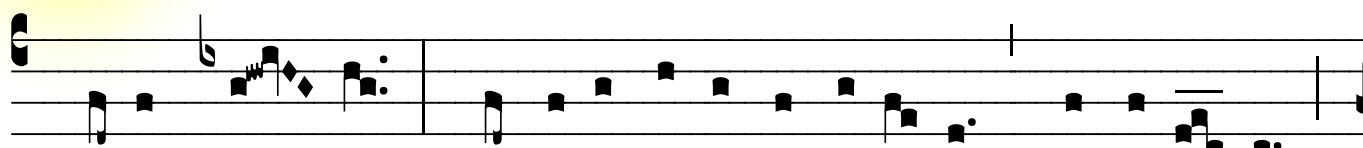
Dominica in Albis - In octava Paschæ.
Communio.

VI modo

Gv 20, 27



It - te * ma num tu - am, et co - gnó - sce lo - ca cla - vó - rum,



al - le - lú - ia: et no - li es - se in - cré - du - lus, sed fi - dé - lis,



al - le - lú - ia, al - le - lú - ia.

*Stendi la mano e méttila nella fessura dei chiodi, alleluia:
e non essere più incredulo, ma credente, alleluia, alleluia.*