

S. Chiara d'Assisi

Adducentur Regi

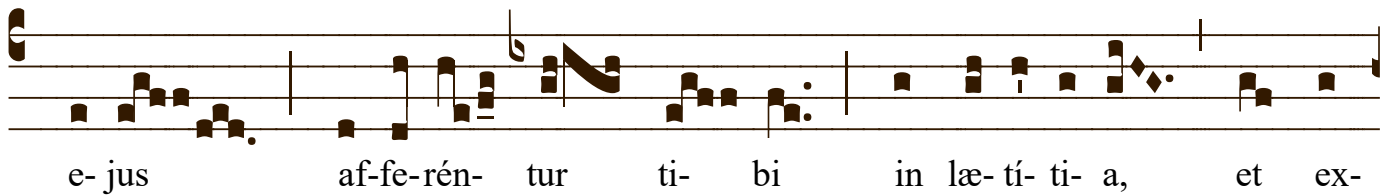
- Offertorium -

Sal 44, 15-16

IV



D-du- cén- tur * Re- gi vír- gi- nes post e- am; pró- ximæ



*Dietro di lei, le vergini sono condotte a te, o Re:
sono condotte le sue compagne in letizia ed esultanza:
entrano insieme nel palazzo del Re.*